



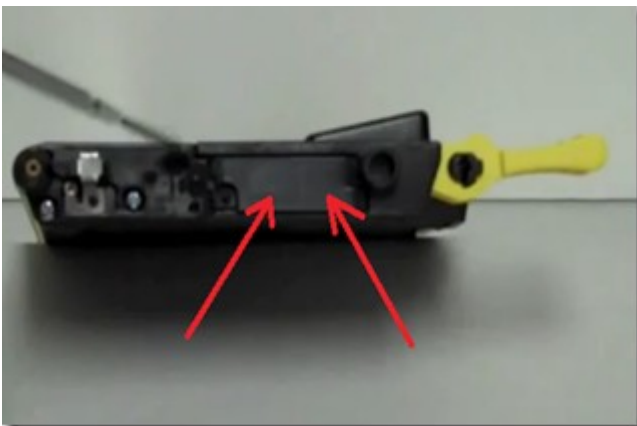
Vous utilisez des cartouches de toner pour imprimantes Dell 1230? Nous allons vous montrer de quelle manière vous allez pouvoir recharger vos cartouches si jamais vous vous retrouvez à sec!

Avant de passer au remplissage, voila les petites choses dont vous allez avoir besoin :

- Votre ou vos cartouches de toner vides
- [Un kit de rechargement pour Dell 1230](#), disponible [dans notre magasin](#)
- Un tournevis à tête plate
- Une nouvelle puce électronique
- Des gants

Pour la méthodologie, voila comment vous y prendre.

Tout d'abord, enlevez le capot se situant sur le côté de la cartouche de toner. Aidez pour cela de votre tournevis. Une fois que c'est fait, vous allez avoir accès au bouchon de remplissage. Pour enlever celui-ci, utilisez votre pince.





Un fois le bouchon enlevé, vous allez en profiter pour faire un peu de ménage et videz les restes de toner de votre cartouche. Une fois le ménage effectué, nous allons pouvoir passer au remplissage même de votre cartouche.

Prenez **votre bouteille de toner**, secouez la bien comme il faut et rechargez le tout avec la bonne quantité de produit. Une fois que c'est fait, il vous suffira de remettre le bouchon sans oublier le capot.

Avant de replacer votre cartouche dans l'imprimante, vous allez vous occuper de la puce électronique. Il suffira de placer la nouvelle au dessus de l'ancienne et votre cartouche toner sera à nouveau prête à être utilisée!

