

Comment recharger un toner Samsung MLT-D116

Procurez vous les choses nécessaires pour le remplissage de votre cartouche :

Un kit de rechargement approprié, disponible dans notre magasin

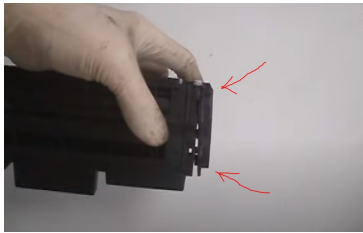
Un tournevis

Des gants

Une puce

Et votre cartouche toner vide!

Vous allez commencer par enlever le capot se trouvant sur le côté de la cartouche. Il vous faudra pour cela déclipser le tout.



Vous aurez ainsi accès au trou de remplissage. Vous pourrez ainsi enlever le bouchon s'y trouvant .



Avant le remplissage, pensez à bien vider le vieux toner se trouvant dans la cartouche.

Munissez-vous de votre kit toner, secouez le bien et remplissez ensuite la cartouche laser.



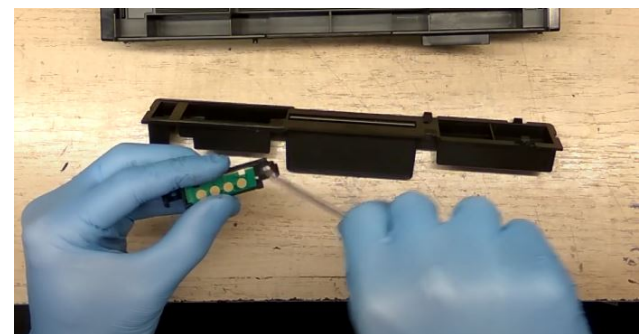
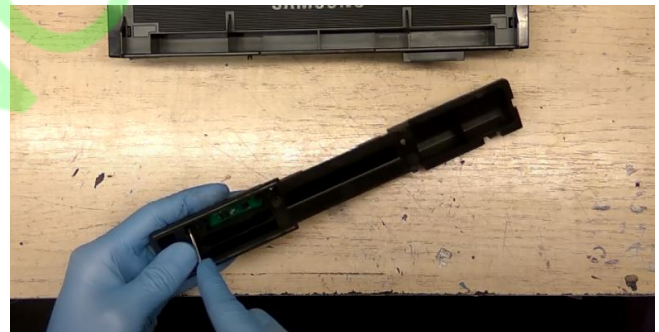
Une fois le remplissage effectué, vous pourrez remettre le bouchon en place, ainsi que le capot.



Enlevez ensuite le capot latéral afin d'avoir accès à la puce



Déclipsez la puce afin de la remplacer par une nouvelle



Une fois la nouvelle puce installée, il ne vous restera plus qu'à reclipser le capot latéral sur la cartouche et voilà !