

Mode d'emploi station de recharge rapide cartouches séparées



Vous allez voir dans ce tutoriel de quelle manière vous allez pouvoir utiliser notre station de recharge rapide. Cette méthode s'appliquera aux cartouches d'encre séparées et nous vous invitons à suivre **SCRUPULEUSEMENT** toutes les étapes du tutoriel pour un fonctionnement optimal de votre appareil.

Remplissage des réservoirs.

Nous allons d'abord procéder à l'ouverture de votre flacon d'encre (d'une contenance de 100 ml) pour remplir le réservoir. Vous allez devoir faire très attention car lorsque vous dévissez le bouchon pour la première fois, cela afin d'enlever l'opercule, vous tomberez sur un joint transparent se trouvant dans le bouchon. Veillez à ce qu'il ne tombe pas et se perde !!! S'il sort, revissez le immédiatement, sans quoi vous allez mettre de l'encre partout. Si jamais vous perdez le joint, nous vous conseillons d'utiliser une seringue pour remplir votre ou vos réservoirs.

Pour information, vous pourrez trouver une petite fenêtre au dos de votre appareil, celle-ci vous indiquant le niveau de l'encre. Quand il ne restera qu'un quart d'encre dans la machine, pensez à recharger le tout !

Pour remplir vos réservoirs, enlevez les bouchons (le petit de l'aérateur et le grand).

A noter que les machines pour cartouches Canon auront deux réservoirs de noir. Un grand à gauche (comportant deux réservoirs) et un autre à droite. Chaque réservoir de la machine aura une contenance de 50ml, il sera bon de les remplir avec uniquement 45ml d'encre, pas plus. Une fois que c'est fait, remettez le petit bouchon de l'aérateur puis le grand. Si jamais vous voyez de l'encre qui commence à déborder par un joint, tirez très légèrement (on insiste là-dessus) le piston, d'à-peu-près un quart de millilitre. Le geste doit être léger et délicat !

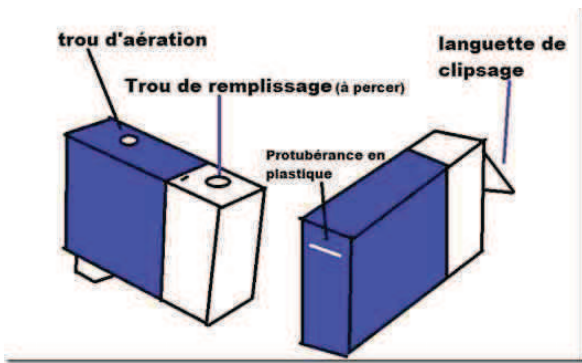


Cela génèrera ainsi une dépressurisation. Attention, veillez à ne pas pousser le piston après coup, tirez-le mais ne le poussez pas, vous risqueriez de faire gicler de l'encre. Pensez aussi à nettoyer l'encre qui serait sorti du piston avec de l'essuie-tout.

Préparation et recharge de la cartouche

Vous devrez préparer la cartouche comme il se doit avant de la mettre dans l'appareil. Tout d'abord, faites un trou sur celle-ci en vous aidant d'un piston ou mieux de notre foret spécial. Profitez-en également pour recouvrir de scotch le trou d'aération de la cartouche, celui-ci étant situé au-dessus de l'éponge.

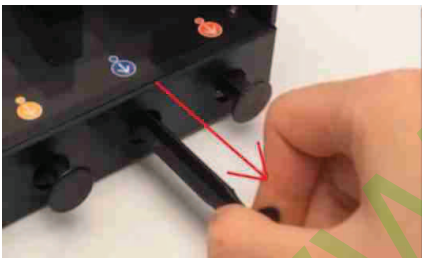
Mettez la cartouche dans son socle et faites bien attention à clipser le tout comme il faut. Il vous faudra d'abord coincer la cartouche à l'avant (avec la petite protubérance de la cartouche) puis à l'arrière avec la languette de clipsage. Respectez bien cet ordre et vérifiez ensuite que le tout soit bien fixé (tirez la cartouche vers vous, si elle sort, c'est qu'elle est mal mise).



Rechargez ensuite le tout en actionnant le piston. Allez y avec précaution (millimètre par millimètre) durant le remplissage. A noter que la contenance d'une cartouche séparée sera généralement de 10ml. Privilégiez plutôt un remplissage à 5ml, la cartouche ne devant pas être remplie outre mesure ! Il sera plus judicieux d'effectuer plusieurs recharges à petite quantité plutôt qu'une grosse recharge qui risquera d'autant plus d'abîmer votre cartouche !

Une fois le remplissage terminé, essuyez le fond du socle avec de l'essuie-tout, sans oublier le joint.

Si jamais de l'encre continue à goutter de votre joint après le remplissage, tirez le piston vers vous afin de créer un petit effet de succion. Attention, faites en sorte de ne tirer qu'un quart de millilitre sur le piston et pas plus ! Veillez également à garder le piston dans la position tirée. Si vous le poussez, vous risquez de faire gicler de l'encre à nouveau.



Pensez également à enlever le scotch de la cartouche et à reboucher le trou de remplissage avec un petit bouchon que vous pourrez trouver dans notre boutique.

Votre ou vos cartouches sont à nouveau prêtes à être utilisées !