

Mode d'emploi rechargement Samsung SCX-D4725

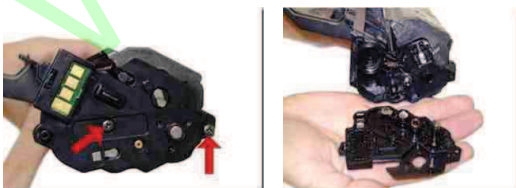


Nous allons voir la marche à suivre dans ce tutoriel pour pouvoir recharger correctement une cartouche toner Samsung SCX-D4725 lorsque celle-ci est vide.

Munissez vous tout d'abord des éléments suivants :

- Une cartouche toner Samsung SCX-D4725 vide
- Un kit toner approprié pour toner Samsung, disponible dans notre magasin
- Une puce électronique
- Un tournevis
- Des gants

Pour commencer vous allez dévissez le capot se trouvant sur le côté. Mettez celui-ci de côté et vous pourrez ainsi avoir accès au bouchon de remplissage.



Enlevez ensuite le bouchon de remplissage en vous aidant de votre tournevis. Profitez en ensuite pour vider les restes de toner dans un sac poubelle et vous pourrez ensuite passer au remplissage de la cartouche toner.

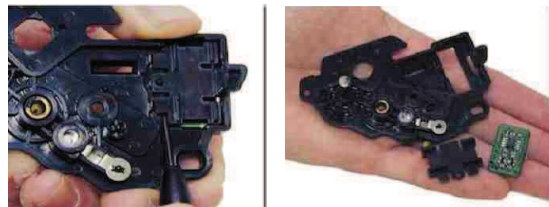


Prenez votre bouteille de toner et secouez celle-ci bien comme il faut. Remplissez ensuite la cartouche avec la bonne quantité de produit. Remplacez ensuite le bouchon de remplissage.



Il va vous falloir ensuite changer la puce électronique de la cartouche, puce se trouvant dans le capot de la cartouche.

Déclipsez le petit capot protégeant la puce électronique et remplacez celle-ci par la nouvelle. Reclipsez ensuite le petit capot et revissez le capot de la cartouche sur cette dernière en vous assurant que celui-ci est correctement placé. Votre cartouche toner est désormais prête pour repartir dans votre imprimante !



Retrouvez ce tutoriel dans la vidéo ci-dessous et n'hésitez pas à vous abonner à nos différentes chaînes vidéos pour pouvoir profiter d'autres tutoriels qui vous permettront de recharger correctement votre cartouche et de bien entretenir votre imprimante !

Attention, ne jamais mettre à jour le firmware de votre imprimante si vous utilisez des cartouches rechargées ou compatibles. Cela altérera le calibrage de vos couleurs.