

# Mode d'emploi rechargement Xerox M20

**Attention, ne jamais mettre à jour le firmware de votre imprimante si vous utilisez des cartouches rechargées ou compatibles. Cela altérera le calibrage de vos couleurs.**

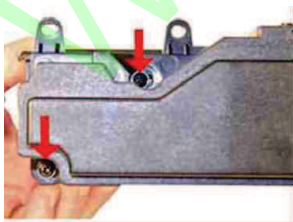


Nous allons vous montrer dans ce tutoriel quelle est la solution la plus efficace pour remplir votre cartouche laser Xerox Workcentre M20

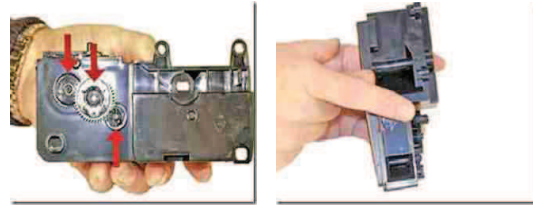
Il va vous falloir comme d'habitude votre cartouche à court de toner ainsi que les éléments suivants :

- Un kit de remplissage No5 Encros, disponible dans notre magasin
- Un tournevis
- Une nouvelle puce électronique
- Un souffleur d'air sec

Nous allons commencer par enlever les engrenages se situant sur la chambre à déchets. Utilisez pour cela votre tournevis. On enlève ensuite la chambre et faites bien attention à ne pas perdre les engrenages !



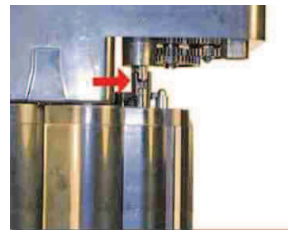
Récupérez donc les engrenages et ouvrez ensuite le couvercle monté sur ressorts. Vous pourrez en profiter pour donner un petit coup de souffleur à air sec afin de nettoyer le tout.



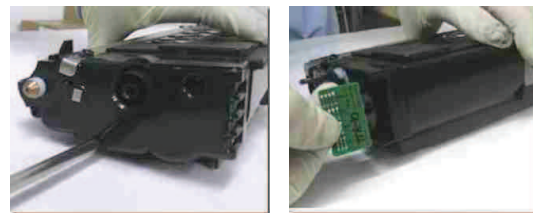
Nous allons ensuite passer au remplissage de la cartouche. Vous trouverez le bouchon de remplissage du même côté que la chambre à déchets. Une fois le bouchon repéré, enlevez-le et enlevez les restes de toner de la cartouche. Donnez un nouveau coup d'air sec pour que le tout soit bien propre.



Remplissez ensuite avec du toner No 5 et refermez bien le tout. Vous pourrez ensuite remettre la chambre à déchets après avoir préalablement enlevé la vieille graisse des engrenages pour en remettre de la nouvelle. Pensez à bien vérifier que le pignon d'entraînement soit bien imbriqué dans les engrenages de la chambre à déchets.



Nous allons ensuite nous occuper de la puce électronique. Enlevez les 3 visseretenant le capot des engrenages. Vous aurez ainsi accès à la puce et il ne vous restera plus qu'à la remplacer par une nouvelle !



Retrouvez ce tutoriel dans la vidéo ci-dessous et abonnez-vous à nos chaînes Youtube et Dailymotion pour encore plus d'astuces et de conseils pour vos toners !

[EMBED]